



BN
ピアナチュラル
(ナチュラル系)



Beer

白髪をしっかり染め、暖かみのある
イメージを演出するナチュラルブラウン

BV
ブラックベルベット
ブラウン
(ナチュラル系)



Black Velvet

優しいイメージを演出する
ブラックベルベットブラウン

BB
ブランデー
ページュ
(ページュ系)



Brandy

カジュアルな柔らかいイメージを
演出するブランデーページュ

GB
ギムレット
ブラウン
(グレージュ系)



**Gimlet
Brown**

くすみの効いた透明感がある
クールページュ。柔らかいイメージを
演出するグレージュブラウン

SB
ソーダッシュ
ブラウン
(アッシュ系)



Soda

男性でも、女性でも、クールな
イメージを演出するアッシュブラウン

MB
ミントブラウン
(マツ系)



Mint

赤味をけし、男性や女性にも明るい
ニュアンスを演出するマツブラウン

YB
イエローサンセット
ブラウン
(イエロー系)



**Yellow
sunset**

明るいイメージを演出する
イエローサンセットブラウン

CB
カシスブラウン
(ワインレッド系)



Cassis

シャープなイメージを演出する
カシスブラウン

WELL & WELL

HAIR COLOR
スピーディーヘアカラー

放置時間10分で染め上げる
カラーメニューのご提案

PROCESS



株式会社ティアーズ

本社：〒194-0215 東京都町田市小山ヶ丘1丁目9番7
TEL 042 (798) 5411 (代) FAX 042 (798) 5412
西日本支社：〒532-0011 大阪府大阪市淀川区西中島3-18-9 新大阪日大ビル502
TEL 06 (6398) 7342 FAX 06 (6398) 7343
支店：名古屋支店・西日本支社・東北支社・熊本支店・札幌版社・大阪版社
海外提携先：U-GEM (台北)・TROLL COSMETICS GmbH (Austria)



<https://tiers.co.jp/>



@tiers.jp



@TIERS OFFICIAL

- ヘアカラーで、かぶれたことのある方には絶対に使用しないで下さい。
- 使用上の注意をよく読んで、正しくお使い下さい。
- ご使用前には毎回必ず皮膚アレルギー試験（パッチテスト）を行って下さい。

WELL&WELL HAIR COLOR

白髪30%に染めたイメージ



WELL&WELL
ヘアカラー
1剤 120g
医薬部外品

TIERS DEVELOPER
ヘアカラーデベロッパー
6% 2剤 2000mL
医薬部外品

TIERS DEVELOPER
ヘアカラーデベロッパー
3% 2剤 2000mL
医薬部外品

前向きにいきたいと思う

アクティブファーストグレイ～グレイ世代の女性のために。

『キレイになるための、私らしさ』

を表現できるきっかけにしてほしいという思いで、
ヘアカラーをご提案。

時間短縮で、ケアメニューの提案など、幅も広がります。

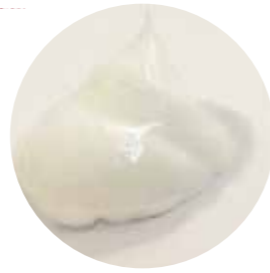
輝く女性のために、美しい髪へ導きます。

自然由来成分85%以上 頭皮や髪へのケアをしながら、艶やかな髪へ

自然由来成分をギュッと詰め込んだこだわりのあるクリームベース

1剤のクリームベースは、ティアーズ独自に開発をした自然由来成分(※M-68) & ボタニカルエッセンスを配合したスキンクリームベースです。油相と水相(アルカリ剤、酸化染料)が規則正しく並ぶミルフィーユ構造をもち、アンモニア等の不快なニオイを閉じ込めます。また、効率よく浸透することができるので染料を髪内部へ届けられます。

※M-68はエコサート認証原料を配合しているため、生分解性がよく、環境に配慮しています。



髪に潤いを与え、気になるイヤな臭いを緩和します。

 消臭 とうもろこし (デキストリン) 頭皮の嫌な臭いをキャッチし、内部の香料成分をリリースすることで消臭。	 分解 ウコンエキス 臭い物質を分解	 抑制 ローズマリーエキス 臭い物質をつくる金を抑制します。
---	---	---

臭いを軽減。 フローラル調の香りで

眩しい透明感を感じさせるミュゲ・ローズ・フリージアのホワイトフローラルの香り。

髪に潤いを与え、カラーリング時の負担を軽減します。

							
アルニカエキス	オドリコソウエキス	オランダカラシエキス (クレソール)	ゴボウエキス	セイヨウキズタエキス (アイビー)	ニンニクエキス	マツエキス	ローマカミツレエキス



浸透力

M-68スキンクリームベースはアルキルグリコシド活性剤を配合することによって、染料が毛髪深部まで浸透

染着

数種類のアルカリ剤をミックスすることにより、安定した酸素量を発生させ、酸化重合を強化

補修

- 髪・頭皮保護成分
(アルニカ・オドリコソウ・クレソール・アイビー・ゴボウ・ニンニク・マツ・ローマカミツレ)
- キューティクル保護成分
(オーガニックオリーブオイル・シアバター・シルクPPT※1)
- 補修成分(低分子ケラチン※2)
- 擬似CMC(アミノセラミド+タンパク※3)

 通常のO/W乳化カラー 髪のダメージにより、薬剤が浸透しにくい状態	 WELL&WELLヘアカラー 擬似CMC成分が薬剤の通り道をつくり、薬剤の浸透をスムーズにします。アルキルグリコシドが薬剤の浸透を早めます。
 オリーブオイル・シアバターが髪を包み込むことでカラーを外部に流出しにくくし、染毛効果を高めます。	

	3	4	5	6	7	8	9
BN ブラウン	 BN-3		 BN-5	 BN-6	 BN-7	 BN-8	 BN-9
BV ニュートラル			 BV-5	 BV-6	 BV-7	 BV-8	 BV-9
BB ベージュ			 BB-5		 BB-7	 BB-8	
GB グレイージュ			 GB-5		 GB-7	 GB-8	
SB アッシュ			 SB-5		 SB-7		
MB マット		 MB-4		 MB-6	 MB-7		
YB イエロー			 YB-5		 YB-7	 YB-8	
CB レッド							